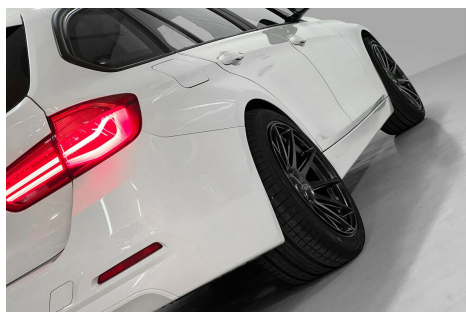


BMW 320d · 2,0 · Touring

**Pris: 179.900,-**

| | |
|-------------|-------------|
| Type: | Personvogn |
| Modelår: | 2016 |
| 1. indreg: | 05/2016 |
| Kilometer: | 198.000 km. |
| Brændstof: | Diesel |
| Farve: | |
| Antal døre: | 5 |



Highlights: - El-betjent bagklap. - Opgivet til hele 23 ·3 km/l. - Træk til 1600 kg. - LCI faceliftet model. - 2-zonet klima. - Ny serviceret. - Keyless go. - Regnsensor. - Org. navigation. - Bluetooth. - Black ´n white. - Sport og Comfort mode. Samtlige service overholdt samt ajourført enten digitalt eller fysisk. Ny serviceret v. 198 t. km m.: Olie + filter på motor. Bremse skiver+klodser foran. Står på sporty 19" sommerhjul med nyere Vredestein dæk i bag. Den nye 190 hk B47 motor · uden de velkendte knastkæde problemer. Vi tilbyder: - Omgående levering · kør hjem samme dag som besigtigelsen. - Tilkøb af europadækkende CarGarantie (læs mere på vores hjemmeside). - Gratis lånebil hvis uheldet er ude (ved køb af CarGarantie). - Attraktiv finansiering med/uden udbetaling tilbydes igenne Santander - ring og hør nærmere · så kan vi lave ansøgningen sammen. Udstyr: · 19" alufælge · airc. · 2 zone klima · nøglefri betjening · fartpilot · kørecomputer · infocenter · startspærre · udv. temp. måler · sædevarme · højdejust. forsæder · 4x el-ruder · el-spejle m/varme · dæktryksmåler · navigation · multifunktionsrat · håndfrit til mobil · bluetooth · musikstreaming via bluetooth · splitbagsæde · læderrat · kopholder · stofindtræk · armlæn · isofix · tågelygter · automatisk lys · airbag · abs · antispin · esp · servo · ikke ryger · service ok · træk 1600 kg · diesel partikel filter · regnsensor

| Motor | Ydelse | Transmission | Mål | Økonomi |
|--------------------|-----------------------|-------------------|-----------------|----------------|
| Volume: 2,0 | Effekt: 190 HK. | Baghjulstræk | Længde: 463 cm. | Tank: 57 l. |
| Cylinder: 4 | Moment: 400 | Gear: Manuel gear | Bredde: 181 cm. | Km/l: 23,3 l. |
| Antal ventiler: 16 | Topfart: 230 ktm/t. | | Højde: 143 cm | Ejeravgift: |
| | 0-100 km/t.: 7,6 sek. | | Vægt: 1.465 kg. | DKK 3.520 |
| | | | | Produktionsår: |
| | | | | - |

*Forbehold for indtastnings og beregningsfejl.